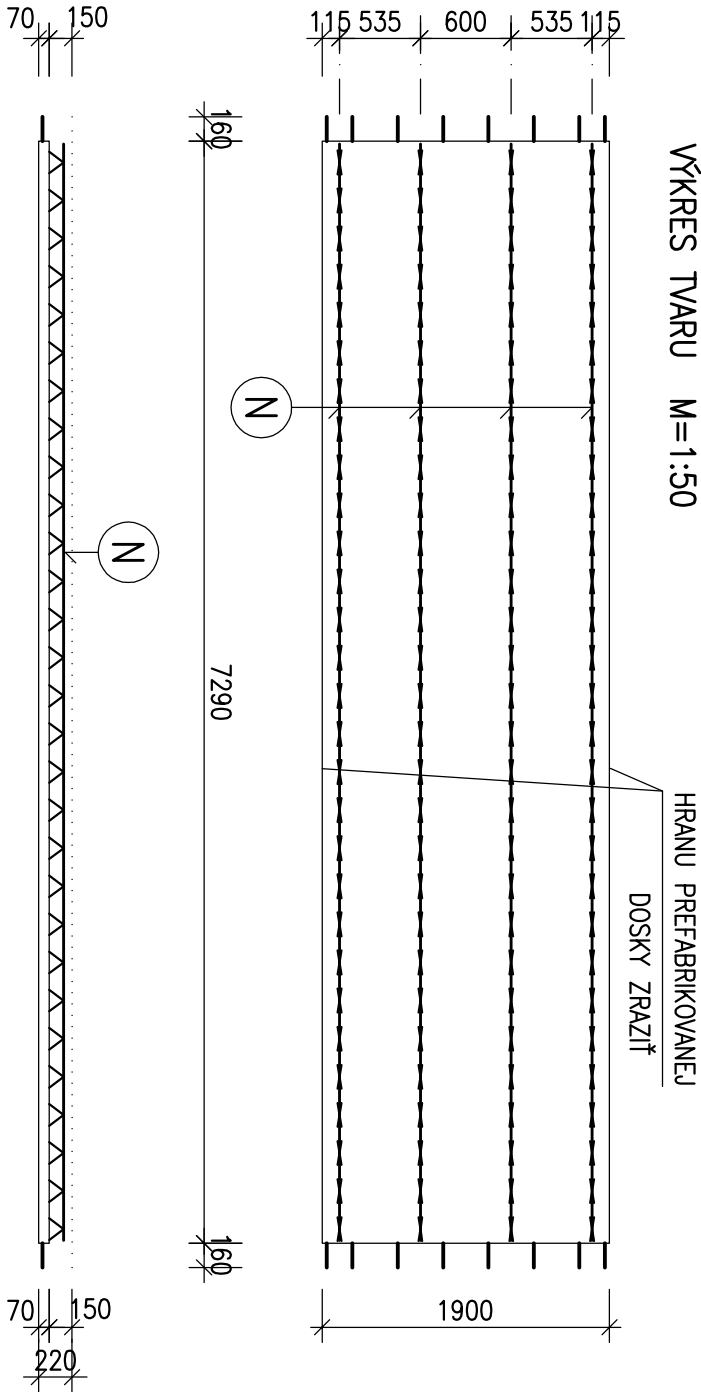
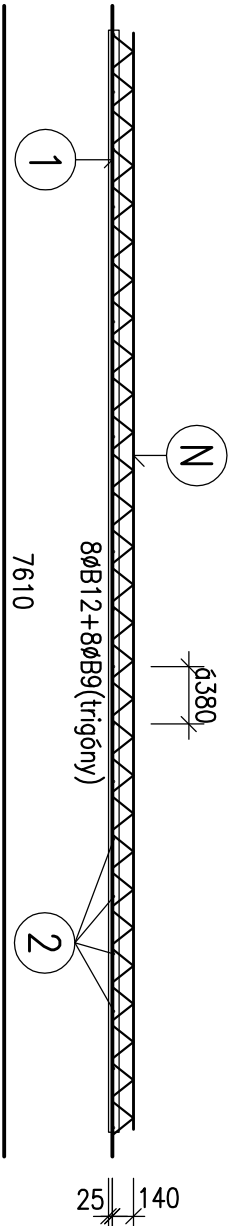
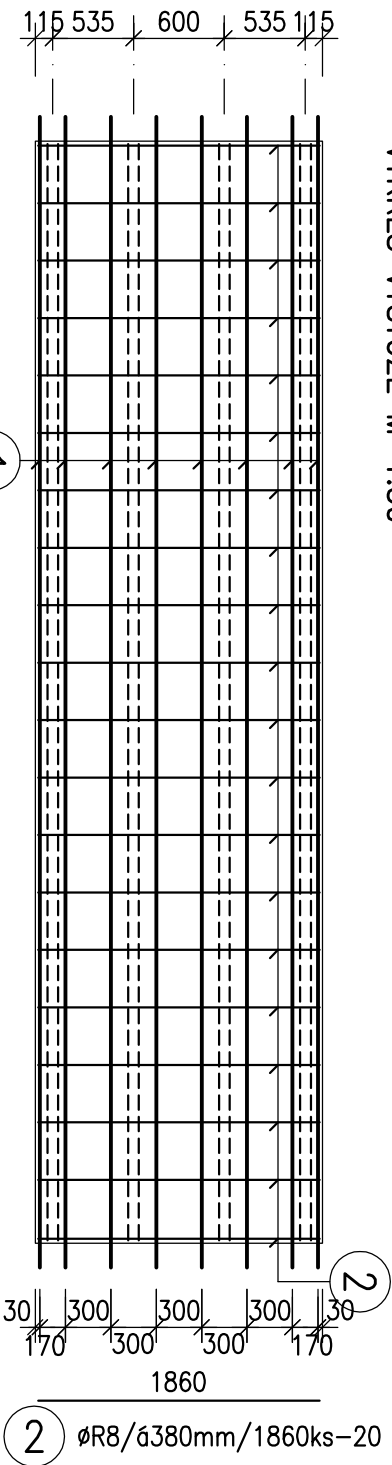


B22 KS- 3

VÝKRES TVARU M=1:50



VÝKRES VÝSTUŽE M=1:50



VÝPIS VÝSTUŽE

OZNAČENIE PRVKU	ČÍSLO POLOŽKY	PRIEMER PRUTU Ø (mm)	DLŽKA PRUTU (m)	POČET (ks)	CELKOVÁ DLŽKA V 'm			
					B8	B10	B12	B14
B22	1	B12	7,61	8			60,88	
	2	B8	1,86	20	37,20			
					0			0
SPOLU					'm	37,20	0,00	60,88
					kg/'m	0,395	0,617	0,888
					kg	14,69	0,00	54,06
					HMOTNOSŤ VÝST. SPOLU v kg			
					68,76			

BEŤÓN : STN EN206-1-C35/45-XC1(SK)-CI 0,4-D_{max}16-S3
OCEL : akosť B500 B (10 505-R) max. vodný súčiniteľ 0,5
Nominálne krytie výstuže: 20 mm-predos doska

OBJEM DOSKY: 1,072 m3
HMOTNOSŤ: 2.679 kg
PRESAH NOSNÍKA NAD DOSKOU: 100 mm

Poznámky:

- PRUTY SÚ KÓTOVANÉ NA OSI PRUTOV

N NOSNÍK Z 15 1200 D (PD 15), DLŽKA NOSNÍKA - 7,25 m, POČET PRE JEDNU DOSKU - 4 KS

Podľa STN 920201-2 tab. 1 navrhované stropné dosky spadajú pod PU III
a musia vykazovať požiaru odolnosť minimálne 45 min. (viď skladbu stropov)

PREFA STROP-FILIGRÁNOVÉ DOSKY hr.: 70mm

Hlavný inžinier projektu:		Zodpovedný projektant:		Vyracoval:	
Ing. arch. TRYLČ Ivan		Ing. BEŤKO Ľudovít		MUŠUTA Miroslav	
Miesto stavby: MARTIN, areál UNM		<i>Príloha</i>			
Investor: UNIVERZITNÁ NEMOCNICA MARTIN, Kollárova 2, Martin					
Akcia:		Formát: 2 A4			
UNM DOSTAVBA 6. PAVILÓNU		Dátum: jún 2016			
		Číslo záznamy: 16-202-PUF			
		Stupeň: OP			
		Profesia : ST			
Príloha:		VÝKRES TVARU A VÝSTUŽE STROPNEJ DOSKY B22		Mierka: 1:50	
				Číslo prílohy: B22	

Betko-PUF

Statika stavieb

Š. Moyzeša 5517/11 RÚŽOMBEROK

tel.č.:+421 903 532 533